

新工法

# アングルモールシャトル工法

Φ800mm～

推進中障害物に遭遇した場合、掘進機を回収し、障害物を撤去後、掘進機を再投入できる工法です。回収可能な掘進機のため、到達立坑が不要であり、地中接合も可能です。



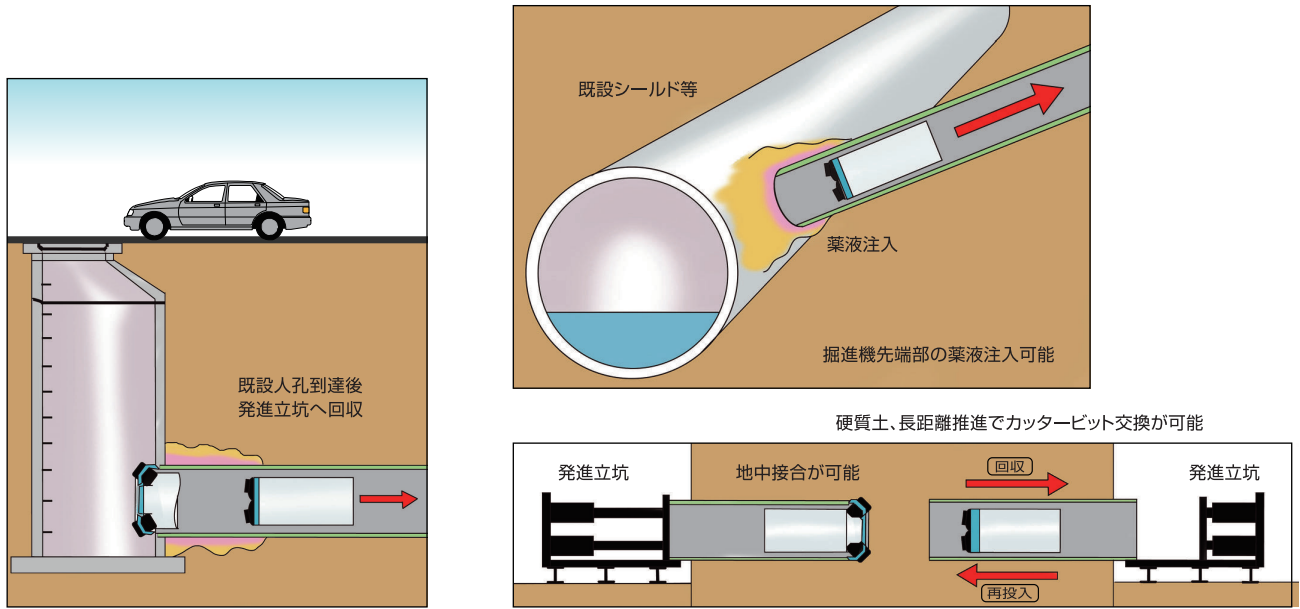
## システムの特長

1. 掘進機の回収・再投入が可能です。
2. 到達立坑が不要、地中接合が可能です。
3. 障害物対応が可能です。
4. 粘性土、砂質土、砂礫、玉石混じりの砂礫、軟岩まで幅広い土質に対応しています。
5. 掘進機カッターヘッドの拡径・縮径機能を有しています。
6. 掘進機先端部からの薬液注入機構を装備しています。
7. 推進工法用鉄筋コンクリート管、推進工法用FRPM管、鋼管が適用可能です。
8. 鋼管Φ800mm～、推進工法用鉄筋コンクリート管Φ800mm～

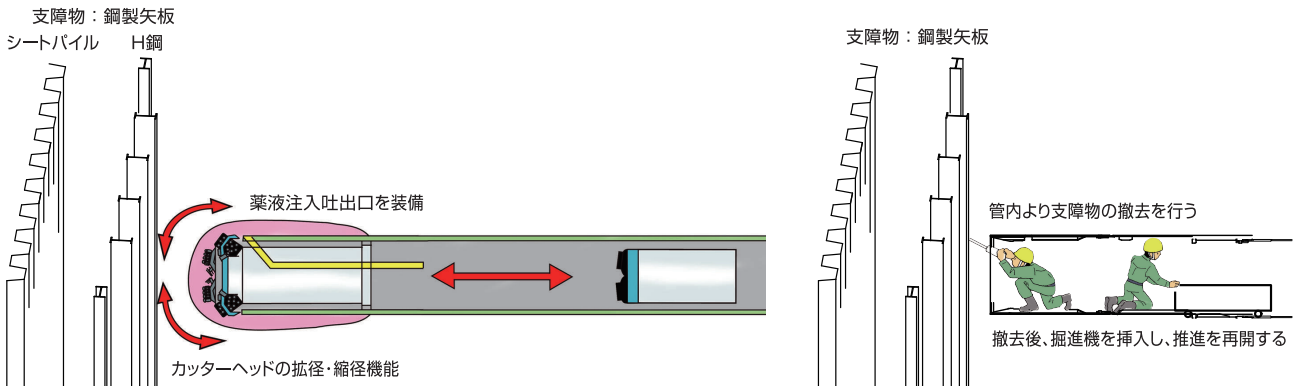
NO-DIG AWARD 2016 受賞!

# アンクルモールシャトルの特長

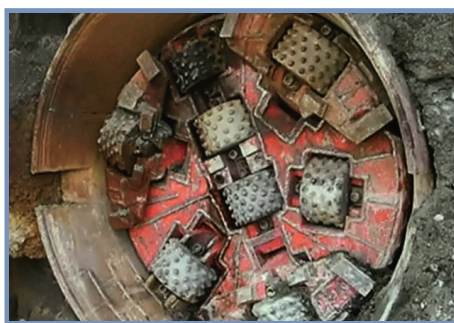
## ① 到達立坑が不要、地中接合が可能



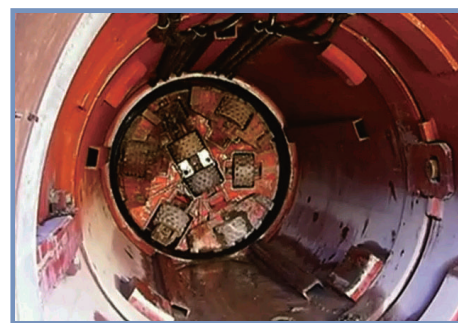
## ② 障害物対応、再投入が可能



## ③ 掘進機先端部からの薬液注入機構を装備（掘進機余掘り部の止水注入が可能）



カッターヘッドの拡縮・回収状況



掘進機の再投入状況

注) このカタログに記載の仕様は予告なしに変更することがあります。

2018.07



株式会社 イセキ開発工機

本社 〒107-0051 東京都港区元赤坂1-1-8 赤坂コミュニティビル8F

TEL.(03)5786-9210

関西支店 〒541-0047 大阪府大阪市中央区淡路町1丁目4-9 TPR北浜ビル3F

TEL.(06)6232-7777

URL <http://www.iseki-polytech.com>